

## Schulprofil

**MINI 21** Wir stärken die Kompetenzen unserer SchülerInnen in den Fächern **Mathematik, Informatik, Naturwissenschaften und Technik**.

Dadurch wird eine effektive Vorbereitung auf die Anforderungen der Bildungs- und Berufslandschaft des 21. Jahrhunderts erreicht.



In **Chor-, Akkordeon- und Zupferklassen**, sowie in den **Film- und Theatergruppen** werden musikalische und schauspielerische Begabungen gefördert. Bühnenerfahrungen wurden bei Auftritten wie in der Münchner Philharmonie oder bei den bayerischen Theaterfesten gesammelt und Schulfilmpreise wurden mehrfach gewonnen.



**Sprachreisen** nach England und der Schüleraustausch mit Frankreich fördern den aktiven Umgang mit Fremdsprachen. Im **bilingualen Zug** werden die Sachfächer Geschichte, Erdkunde und Musik in englischer Sprache unterrichtet. Der Erwerb international anerkannter **Sprachzertifikate** in Englisch und Französisch verbessert die Ausgangsposition im überregionalen Wettbewerb.



Kooperationspartner unserer **Offenen Ganztageschule** ist der Förderverein *Real Plus*. Im Mittelpunkt der Arbeit unseres professionellen Teams steht Ihr Kind mit seinen **individuellen** Bedürfnissen.

Ihr Kind kann in der **Mensa** des Schulzentrums das qualitativ hochwertige und reichhaltige Angebot des Konradhofes von warmen Mahlzeiten und Snacks nutzen.

In allen Fachräumen stehen **moderne Multimediasysteme** für einen zeitgemäßen Unterricht zur Verfügung.

## Schulleben

Im Bereich der **individuellen Lernförderung** bietet unser Projekt SuSi („Schüler unterrichten Schüler Initiative“) den SchülerInnen Unterstützung bei der Behebung von Lerndefiziten. Das Projekt „Lernen lernen“ beginnt in der 5. Klasse für alle SchülerInnen.

Die RSGer steht für eine **enge Vernetzung von Schule und Wirtschaft**. An unserem seit Jahren sehr erfolgreichen Berufsinformationstag informieren sich die SchülerInnen auf einer Messe mit über 50 Ausstellern, nehmen an praxisnahen Workshops teil und können in einem „Speed dating“ mit zukünftigen Arbeitgebern Erfahrungen sammeln.



Durch zahlreiche Projekte wird das **soziale Engagement** der Kinder und Jugendlichen gefördert und deren Interesse für aktuelle gesellschaftliche Themen sensibilisiert. So bietet unsere Schülerfirma Kipepeo in dem von der Schulfamilie errichteten Afrikahaus Waren an, deren Gewinn sozialen Projekten im Landkreis oder dem der Schule eng verbundenem Verein „Bildung Zukunft Afrika“ zu Gute kommt.

Unter dem Motto „Stärken stärken“ und Klassengemeinschaft fördern verbringen die SchülerInnen der 5. und 6. Klassen im Rahmen des Projektes **BergZeit** auf mehrtägigen Fahrten, in enger Zusammenarbeit mit der Schulsozialarbeit, eine handyfreie Zeit, in der sie sich weitgehend selbst versorgen.

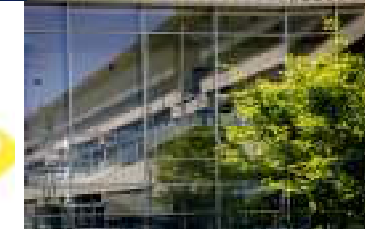
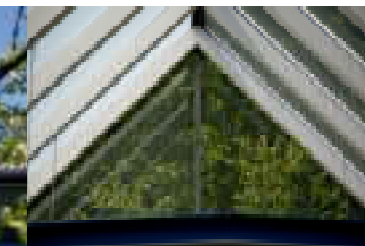


**Körperliche Fitness** als Ausgleich zum Lernen nimmt im Schulleben einen großen Stellenwert ein. So nehmen die SchülerInnen z.B. am Oberland Firmenlauf teil oder nutzen den schuleigenen Fitnessraum. Auch werden Klassenfahrten mit Schwerpunkt Sport durchgeführt.



## RSGer

Staatliche Realschule Geretsried



Adalbert-Stifter-Str. 14  
82538 Geretsried  
Fon 08171.91996  
Fax 08171.919975  
E-Mail [info@rsger.de](mailto:info@rsger.de)  
[www.rsger.de](http://www.rsger.de)



## Unser Selbstverständnis

An der RSGer unterrichten 55 Lehrkräfte 753 SchülerInnen. Bildung und Erziehung sind uns wichtig. Wir geben den SchülerInnen Raum, sich entsprechend moderner pädagogischer Erkenntnisse so mit den Lerninhalten auseinander zu setzen, dass sie diese für ihre weitere Entwicklung und ihr Lernen über die Schulzeit hinaus bestmöglich verwenden können. Pädagogische Arbeit kann nur gelingen, wenn Schule als Lebensraum positiv erlebt wird. Kinder und Jugendliche können nur Leistung bringen, wenn sie in ihrer Persönlichkeitsentwicklung gestärkt werden.

Intensive Angebote zur beruflichen Orientierung, enge Zusammenarbeit mit Betrieben, Lehr- und Studienfahrten, Projekte sowie sportliche und gemeinschaftsfördernde Schulveranstaltungen tragen dazu bei, dass Bildung und Erziehung an unserer Schule bewusst umgesetzt werden und Unterricht und Praxis eng verknüpft werden.

## Bildungsprofile

Die Realschule vermittelt eine allgemeine und berufsvorbereitende Bildung. Ihr Bildungsangebot richtet sich an junge Menschen, die an theoretischen Fragen interessiert sind und zugleich praktische Fähigkeiten und Neigungen haben. Sie legt das Fundament für eine spätere qualifizierte Tätigkeit in einem weiten Bereich von Berufen und schafft die schulischen Voraussetzungen für den Übertritt in weitere Bildungswege bis zur Hochschulreife (FOS, Gymnasium). Die Realschule umfasst die Jahrgangsstufen 5 mit 10 und endet mit einer Abschlussprüfung (Realschulabschluss). Es gibt vier Ausbildungsrichtungen, die sog. Wahlpflichtfächergruppen. Sie setzen ab Jahrgangsstufe 7 verschiedene Schwerpunkte im Unterrichtsangebot.

### Wahlpflichtfächergruppe I

- **mathematisch-naturwissenschaftlich-technisch**
- Schwerpunkte: Mathematik, **Physik**, Chemie

### Wahlpflichtfächergruppe II

- **wirtschaftlich**
- Schwerpunkte: **Betriebswirtschaftslehre und Rechnungswesen**, Wirtschaft und Recht,

### Wahlpflichtfächergruppe III a

- **fremdsprachlich**
- Schwerpunkte: **Französisch**, Betriebswirtschaftslehre mit Rechnungswesen

### Wahlpflichtfächergruppe III b

- **gestaltend**
- Schwerpunkte: **Kunst**, Werken, IT

## Unsere Lerninseln

Im Schuljahr 2016/17 haben wir an der RSGer mit dem Konzept der Lerninsel für die 5. Jahrgangsstufe begonnen und werden unsere positiven Erfahrungen im nächsten Schuljahr in der 5. und 6. Jahrgangsstufe fortsetzen.

Durch das Konzept der Lerninsel ist es uns möglich, individuell auf die Voraussetzungen und Bedürfnisse der einzelnen SchülerInnen einzugehen. Die SchülerInnen lernen in ihrem eigenen Tempo und können vom Lehrer besser begleitet werden, da dieser vom Wissensvermittler zum Lernbegleiter wird.



Zudem werden durch das Konzept der Lerninsel wichtige Schlüsselqualifikationen und Kompetenzen wie etwa Selbständigkeit, Problemlösefähigkeit, Teamfähigkeit oder auch Konfliktfähigkeit gefördert. Dies sind Kompetenzen, die in Beruf und Alltag heute immer wichtiger werden.

Die offene, architektonische Gestaltung der Lerninsel ermöglicht es den Kindern, sich neben den Phasen des Frontalunterrichtes während des offenen Unterrichtsgeschehens den Regeln entsprechend frei in den Inseln zu bewegen. Dies kommt wiederum einem effektiveren Lernerfolg zu Gute, da hiermit die individuellen Bedürfnisse des einzelnen Schülers, wie veränderte Sitzposition, kurze individuelle Denkpausen, und eigenes Lerntempo, berücksichtigt werden. Diese Gegebenheiten erleichtern den Übertritt von der Grundschule an die weiterführende Schule.



## Wichtige Termine

Am **24. Januar 2017** haben Sie **ab 17:30 Uhr** Gelegenheit unsere Schule nach individueller Zeiteinteilung zu erleben.

Um **19:00 Uhr** findet der **Informationsabend** in der Aula statt.

### **02. Mai 2017**

Ausgabe der Übertrittszeugnisse an die SchülerInnen der Jahrgangsstufe 4

### **08. - 10. Mai 2017: Anmeldung im Sekretariat**

Montag bis Mittwoch, jeweils von 09:00 bis 12:00 Uhr und von 13:00 bis 15:30 Uhr
---

### Folgende Unterlagen werden benötigt:

- Geburtsurkunde
- ggf. Sorgerechtsbeschluss
- Übertrittszeugnis (im Original) bzw.
- Halbjahreszeugnis (ab Jgst. 5 oder höher)
- bei Legasthenie/LRS ggf. aktuelles Gutachten des Schulpsychologen
- ausgefüllter und ausgedruckter online-Antrag für Schulanmeldung und Schülerbeförderung (auf unserer Homepage [www.rsger.de](http://www.rsger.de))
- Lichtbild für Buskarte
- Anmeldeurmöglichkeit für Zupferklasse

### **16. - 18. Mai 2017: Probeunterricht**

für die SchülerInnen, denen im Übertrittszeugnis die Eignung zum Besuch der Realschule nicht zuerkannt wurde.

Informationen dazu finden Sie unter:

- [www.realschule.bayern.de](http://www.realschule.bayern.de) (Eltern - Übertritt - Prüfungen - Probeunterricht)
- [www.km.bayern.de](http://www.km.bayern.de)

### **12. September 2017, 08:40 Uhr**

Schulbeginn für die 5. Klassen mit Begrüßung in der Aula der RSGer